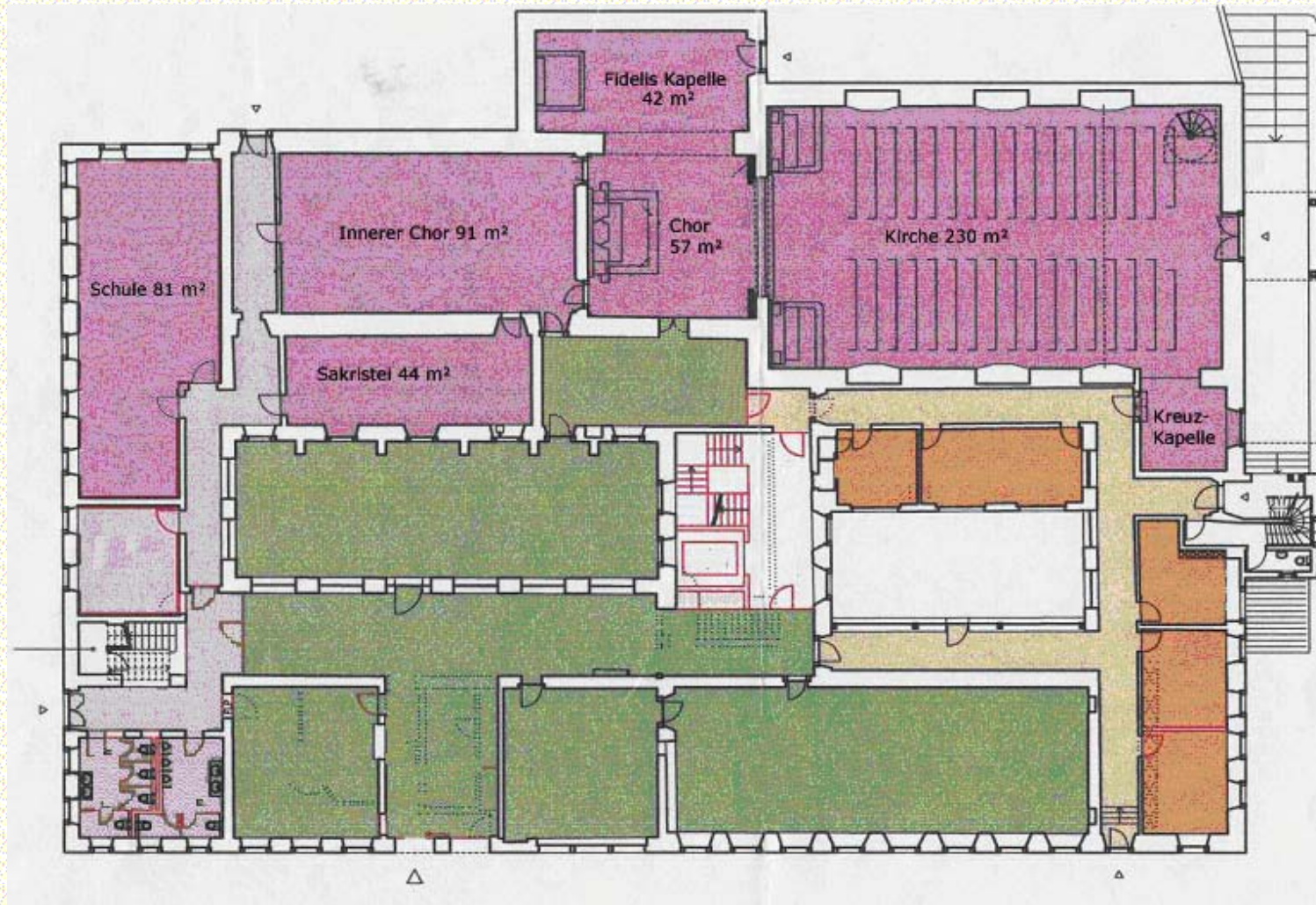


Plan der zur Verfügung stehenden Räume (in lila)



## Platzangebot

Raum	m <sup>2</sup>	Personen	
Kirche	230	250	
Fidelis-Kapelle	42	30	
Chor	57	-	
innerer Chor	91	25	
<del>Schule</del>	<del>84</del>	<del>30</del>	Steht uns leider nicht mehr zur Verfügung

## Tarifordnung in CHF

Raum	Tarif A	Tarif B	Tarif C	Tarif D	Tarif E
	Vereinsmitgl.	Vereine/Private	Firmen/Kommerz	kult. Nutzung	komm. Nutzung
Kirche: Konzerte, Vorträge, Lesungen, Kurse	120	200	500	2'400	10'000
Kirche: Proben	60	100	150	1'200	3'000
Fidelis-Kapelle	50	75	100	1'000	2'000
Chor	50	75	150	1'000	3'000
innerer Chor	100	125	250	2'000	5'000
Schulungsraum	75	125	250	1'500	5'000

## Bemerkungen

- Die Tarife A, B und C verstehen sich pro Tag/Abend.
- Die Tarife D und E verstehen sich für wöchentliche Nutzung während eines Jahres.
- Die Benützung der Kirche/Kapellen/Chor ist für kirchliche Gruppierungen gratis.
- Ein allfälliger Zusatzaufwand des VKS wird pro Person mit CHF 30.-/Std. verrechnet.
- Bei Veranstaltungen für soziale Zwecke entscheidet der VKS über allfällige Tarifiereduktionen.
- Reinigungs- und Instandstellungskosten durch den VKS gehen immer zu Lasten der Benutzer.

## **Gesuch für Benützung der Räumlichkeiten des VKS**

Das Gesuch ist zu richten an:

Markus Rösli, Bluemattstrasse 135a, 6370 Stans

Telefon: 041 610 67 08 oder [markus-roeoesli@bluewin.ch](mailto:markus-roeoesli@bluewin.ch)